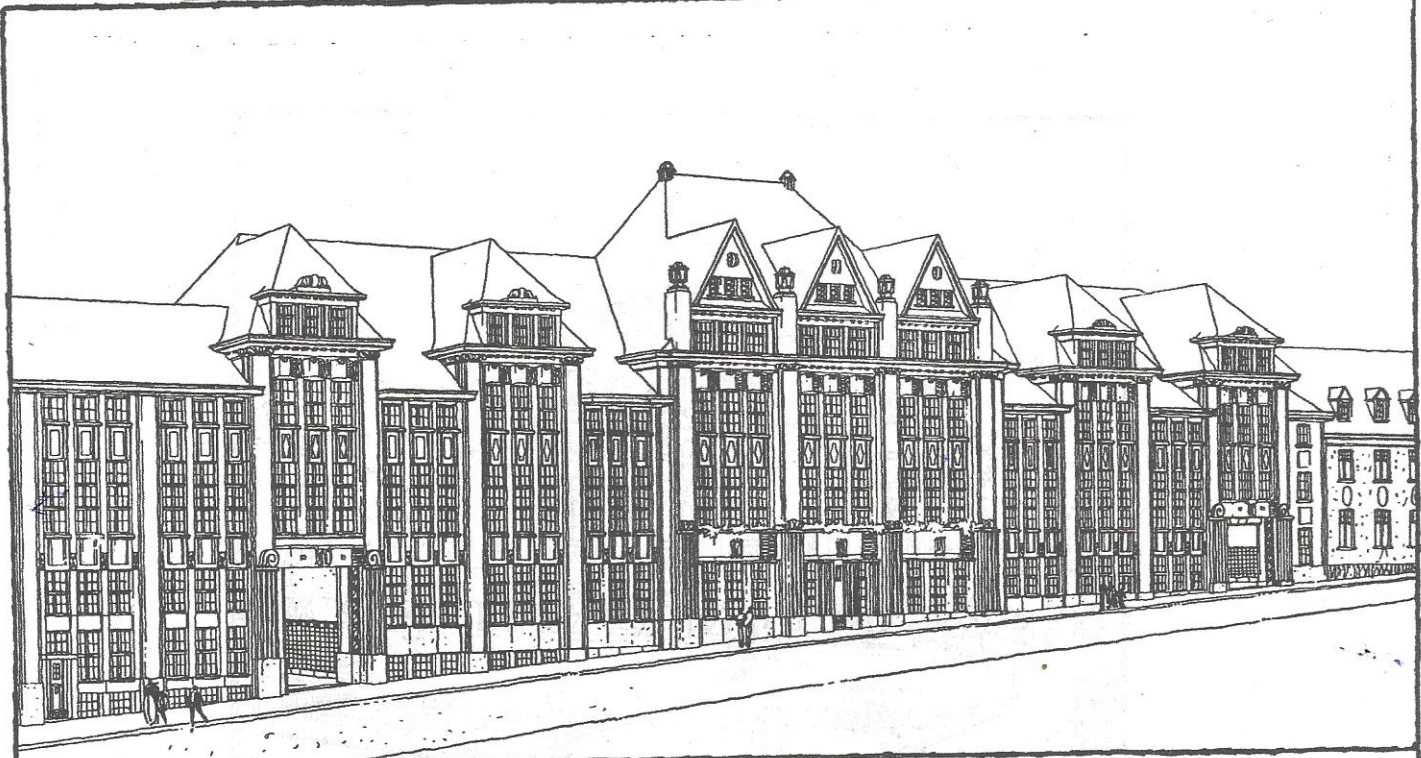


WARENHAUS
JULIUS TIETZ
 PLAUEN I.V.
 ARCHITEKT
EMIL RÖSLER.



PLAUEN I.V. ARCHITEKT EMIL RÖSLER. WARENHAUS JULIUS TIETZ. ANSICHT NACH DER FORSTSTRASSE

Warenhaus Tietz, Gesamtansicht, Forststraße